

# READ'HY : programme de réadaptation cardiaque hybride.

## Séances en centre et à domicile suivies par outils connectés.



Dr Sonia Corone\*, Dr Titi Farrokhi\*, Jean-Louis Di Tommaso\*, Romain Dorange\*, Henri Méric°, Cédric Mivielle°, Dr Antoine Faure \*\*, Dr Pascal Guillo\*\*\*

### CONTEXTE

Malgré une recommandation de niveau IA de la Société Française de Cardiologie, 70% des patients ne participent pas à un programme de réadaptation cardiaque après IDM. Il en est de même pour les autres indications.

Les freins sont multiples : certains ne peuvent pas prendre le temps de s'arrêter de travailler ou bien leur profession est incompatible avec une réadaptation cardiaque classique, d'autres ont des contraintes familiales.

### PROGRAMME INNOVANT

- ✓ Le but est de diversifier l'offre de soin pour s'adapter au plus près aux contraintes des patients. Nous devons contourner les freins et ainsi éviter le renoncement au soin de certaines personnes.
- ✓ Nous visons l'autonomisation du patient et un engagement durable vis-à-vis d'une activité physique régulière. Il n'y a pas de délégation de tâche auprès d'un soignant en ville.
- ✓ Programme mixte, alliant des séances en centre et des séances surveillées par outils connectés qui se déroulent en autonomie au domicile ou en extérieur.
- ✓ Le bilan initial se fait sur 3 ou 4 jours en centre pour initier le patient à l'activité physique et à l'ETP.
- ✓ Le programme d'éducation thérapeutique associe des courtes vidéos éducatives envoyées via l'application smartphone et des jeux avec les infirmières et Enseignant APA en présentiel.
- ✓ Le rythme de la venue en centre est adapté à la personne. Le plus souvent, il est hebdomadaire.
- ✓ L'ensemble du programme dure environ 3 mois

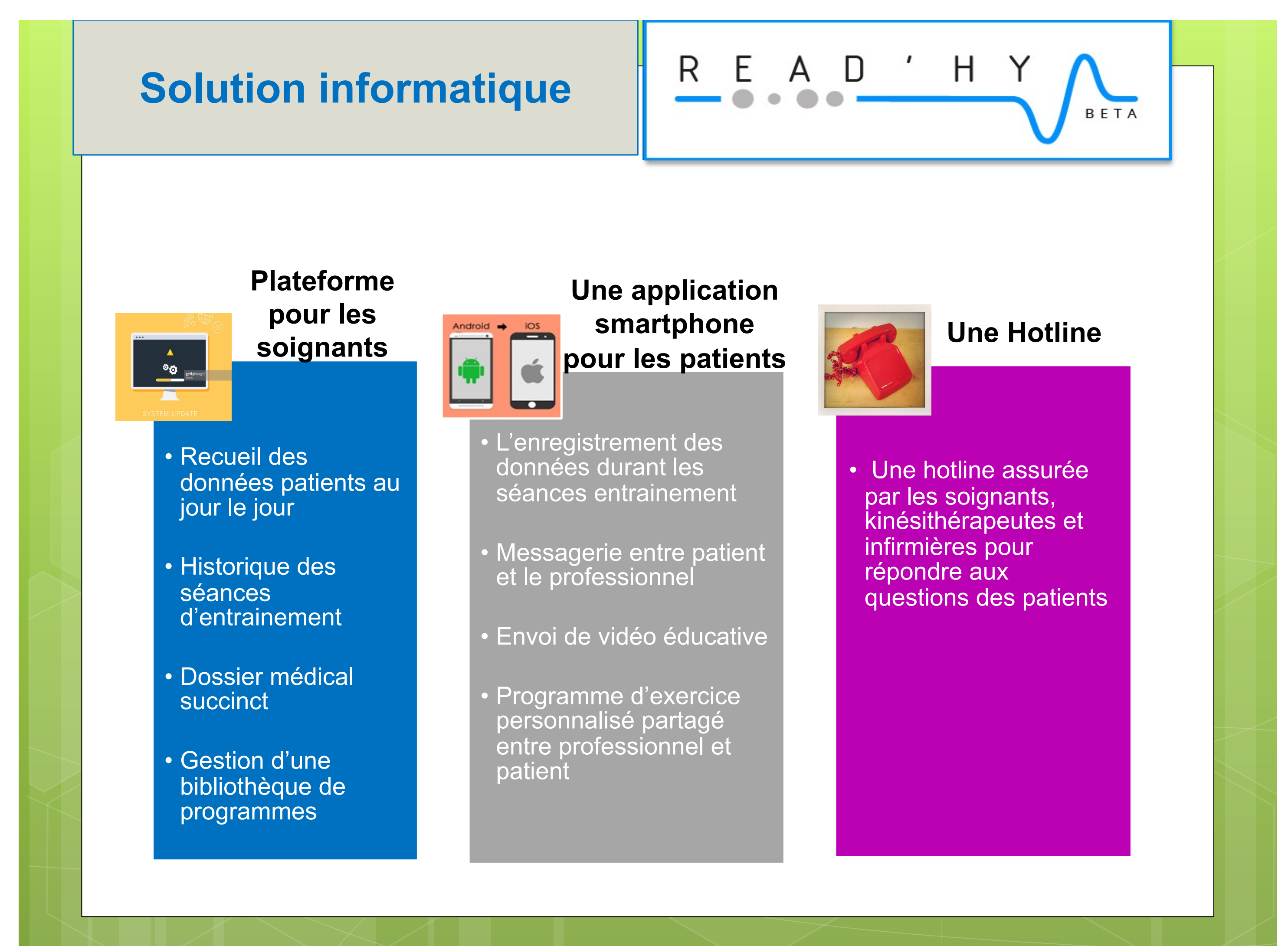
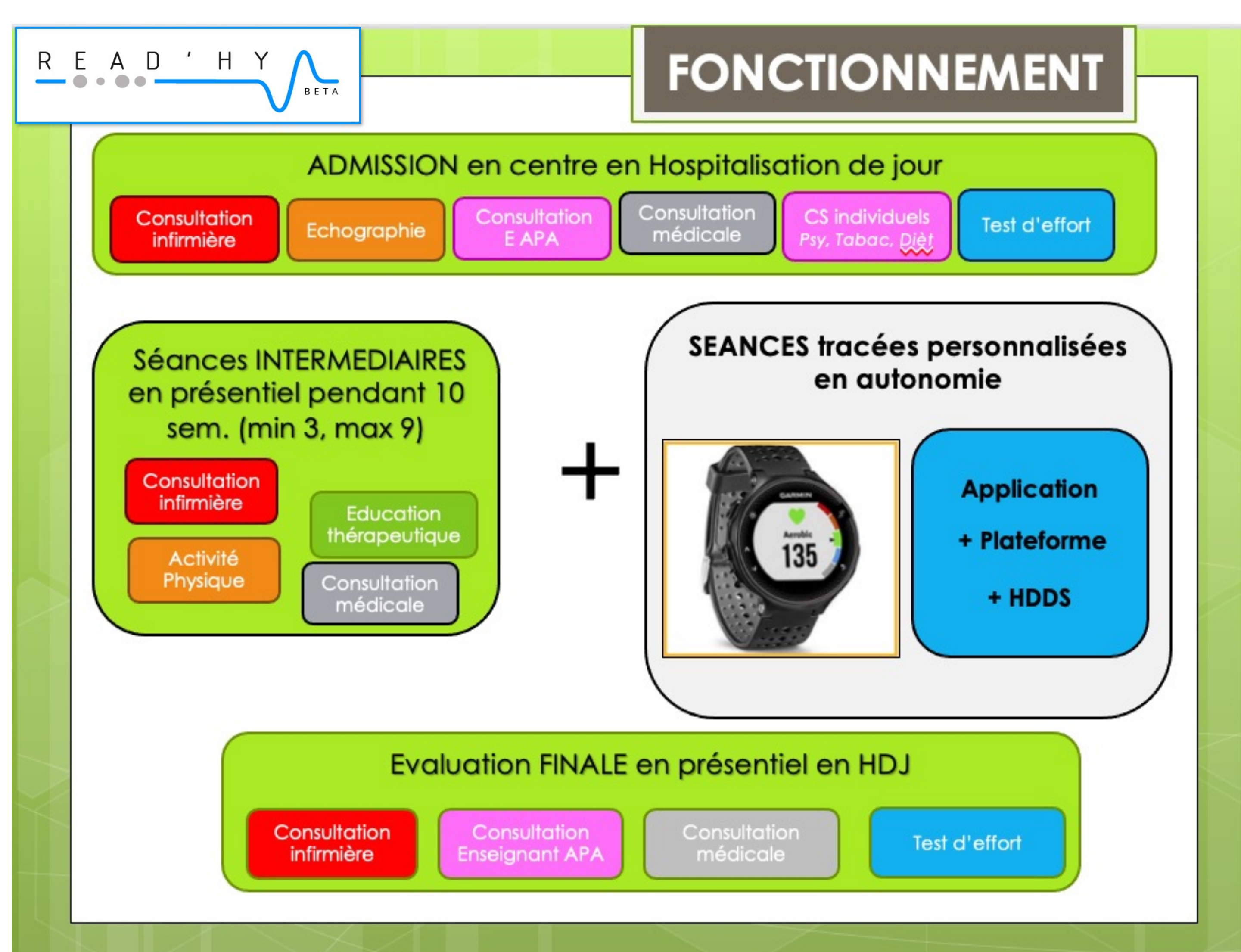
### REPRODUCTIBILITÉ TESTÉE A TRAVERS 3 CENTRES

- ✓ Centre Hospitalier de Bligny dans l'Essonne
- ✓ Clinique Saint Yves à Rennes
- ✓ Centre Hospitalier de Bastia

### EXPERIMENTATION PENDANT 3 ANS

- ✓ 500 patients seront inclus
- ✓ Patients stables score Rare<4 : coronariens après infarctus récent en phase II, coronariens à distance de l'évènement aigu, insuffisants cardiaque stabilisés, congénitaux, diabétiques sous insuline.
- ✓ Budget de 629 € par patient pour l'ensemble du programme hors des murs de l'établissement

Par un arrêté paru le 10 juillet 2021 au Journal officiel, le ministère des Solidarités et de la Santé a publié le cahier des charges de l'expérimentation READ'HY. Le financement est partiellement substitutif et complémentaire. Le budget est de 584,9 k€.



\*Centre Hospitalier de Bligny. Briis-sous-Forges en Essonne. 91640. °Université de Perpignan, °° Designer indépendant, \*\* Centre Hospitalier de Bastia; \*\*\*Clinique Saint Yves de Rennes